

# Sektionaltor Typ iso 45

Für max. 25 Toröffnungen pro Tag ausgelegt

Kunde \_\_\_\_\_  
 Kundennummer \_\_\_\_\_  
 Datum \_\_\_\_\_

Motiv		Oberfläche	
Waagerechte Sicke	<input type="radio"/>	Woodgrain	<input type="radio"/>
Großsicke	<input type="radio"/>	Noblesse (glatt)	<input type="radio"/>
Großlamelle	<input type="radio"/>	Golden Oak	<input type="radio"/>
Kassettenprägung	<input type="radio"/>	Satin Grey	<input type="radio"/>
		Titan metallic	<input type="radio"/>

Farbe		Farbton	
Verkehrsweiß	<input type="radio"/>	ähnlich RAL 9016	
Super Color	<input type="radio"/>	ähnlich RAL	
RAL nach Wahl	<input type="radio"/>	ähnlich RAL	

Verriegelungsart	
ohne Verriegelung	<input type="radio"/>
Verriegelung rechts (von innen, Standard)	<input type="radio"/>
Verriegelung links (von innen)	<input type="radio"/>
Verriegelung mittig	<input type="radio"/>

Verglasungsvarianten	Anzahl je Sektion [Stk.]	Fensteranordnung
Variante 1	<input type="radio"/>	harmonisch <input type="radio"/>
Variante 2	<input type="radio"/>	laut Skizze (bitte beifügen) <input type="radio"/>
Variante 3	<input type="radio"/>	
Variante 1 a	<input type="radio"/>	
Variante 1 b	<input type="radio"/>	
Variante 5* (Nur mit Doppelscheibe klar/klar möglich)	<input type="radio"/>	
Variante 6* (Nur mit Doppelscheibe klar/klar möglich)	<input type="radio"/>	
Variante 8*	<input type="radio"/>	
Lichtband*	<input type="radio"/>	

\* Bei Kassettenprägung nicht möglich

Scheibenart	
Doppelscheibe klar / klar 16 mm	<input type="radio"/>
Doppelscheibe kristall / klar 16 mm	<input type="radio"/>
Polycarbonat Doppelscheibe klar/klar 16 mm*	<input type="radio"/>
Stegdoppelplatte 16 mm*	<input type="radio"/>
Streckgitter kunststoffb. Lüftungsquerschnitt 44 %*	<input type="radio"/>

\*Nur bei Lichtband möglich

Verglasung / Lichtband eingebaut in	
Bodensektion (als Lichtband nicht möglich)	<input type="radio"/>
Schlossektion (nur bei „ohne Verriegelung“ möglich)	<input type="radio"/>
Mittelsektion	<input type="radio"/>
Kopfsektion	<input type="radio"/>

Lüftungsgitter eingebaut in	Anzahl je Sektion [Stk.]	Anordnung
Bodensektion	<input type="radio"/>	harmonisch <input type="radio"/>
		laut Skizze (bitte beifügen) <input type="radio"/>

Zargenart	
Winkelzarge, demontiert	<input type="radio"/>
Winkelzarge verstärkt, demontiert	<input type="radio"/>
Winkelzarge verstärkt, vormontiert (bis 3000 x 2375 mm, nur in Standardfarbe RAL 9016)	<input type="radio"/>

Lage Torsionsfederwelle	
vorneliegend (Standard)	<input type="radio"/>
hintenliegend (mit Umbausatz)	<input type="radio"/>

Dachfolgebeschlagn	
15°	<input type="radio"/>
20°	<input type="radio"/>
25°	<input type="radio"/>
30°	<input type="radio"/>

Höherführung	
Differenzhöhe Höhergeführt zur BRH 1	_____ mm

Baurichtmaß	
Breite _____ mm	x Höhe _____ mm

Antrieb	
NovoPort® Antrieb	<input type="radio"/>
Novomatic 403 Komplettsset	<input type="radio"/>
Novomatic 403	<input type="radio"/>
Novomatic 553 S	<input type="radio"/>
Novomatic 803 S	<input type="radio"/>

Führungsschiene	
ZS 20	<input type="radio"/>
ZS 30	<input type="radio"/>
ZS 40	<input type="radio"/>

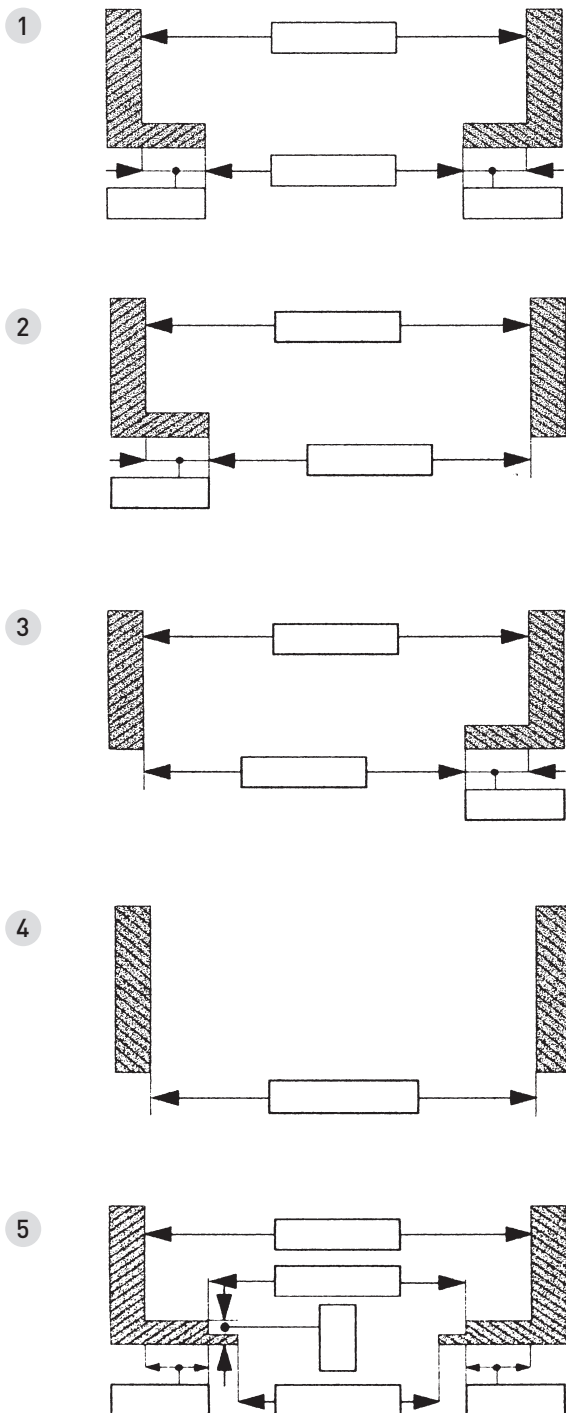
Zubehör	Stück
_____	_____
_____	_____



# Sektionaltor Typ iso 45

## Breitenmaße

Montage hinter der Öffnung



Für den gewerblichen Bereich sind bestimmte Bauauflagen zu beachten!

## Höhenmaße

Montage in der Öffnung

